



Mit gutem Fettlösevermögen

# Sokrena®

## Aldehydfreier Flächen-Desinfektionsreiniger.



Mit umfassenden Wirksamkeitsnachweisen und einer wissenschaftsbasierten Forschung und Entwicklung gewährleisten wir bei unseren Produkten zur Hygiene und Desinfektion einen bestmöglichen Qualitätsstandard.  
**Wir forschen für den Infektionsschutz.**





## Eigenschaften

- geruchsfrei
- gutes Fettlösevermögen
- leicht abspülbar

## Zusammensetzung

Wirkstoff: Didecyldimethylammoniumchlorid  
70 mg/g

## Mikrobiologie

- bakterizid
- levurozid
- begrenzt viruzid  
(inkl. HBV, HIV, HCV)

## Anwendungsgebiete

Sokrena® eignet sich zur desinfizierenden Reinigung abwaschbarer Oberflächen im Wischverfahren. Aufgrund des guten Fettlösevermögens auch für alle Oberflächen im Gesamtbereich der Küche und Lebensmittelverarbeitung geeignet.

## Anwendung

Sokrena® wird als Konzentrat geliefert. Die zu desinfizierenden, abwaschbaren Oberflächen (z. B. Fußböden) vollständig mit ausreichender Menge Lösung benetzen.

Zur Entfernung von Desinfektionsmittelrückständen auf empfindlichen Kunststoffoberflächen nach Ablauf der Einwirkzeit mit einem mit Wasser von mindestens Trinkwasserqualität getränkten Tuch nachwischen. Nähere Herstellerangaben sind zu beachten. Ausrüstung gründlich mit Wasser reinigen. Oberflächen, die direkten Kontakt mit Lebensmitteln haben, sind vor Wiederverwendung mit Trinkwasser zu spülen.

## Materialverträglichkeit

Sokrena®-Gebrauchslösungen wurden u.a. an folgenden Materialien auf ihre Verträglichkeit geprüft:

Metalle: Edelstahl (V2A), Messing.

Kunststoffe: PA, PP, PU, PVC, ABS, Makrolon®, Plexiglas®. Bei sachgerechter Anwendung (Wischdesinfektion) sind keine Materialschädigungen zu erwarten.

## Listung

Zertifikat/Liste Verbund für Angewandte Hygiene e.V. (VAH). Liste der geprüften Reinigungsmittel für keramische Beläge in Schwimmbädern (RK-Liste). Liste Industrieverband Hygiene und Oberflächenschutz e.V. (IHO)

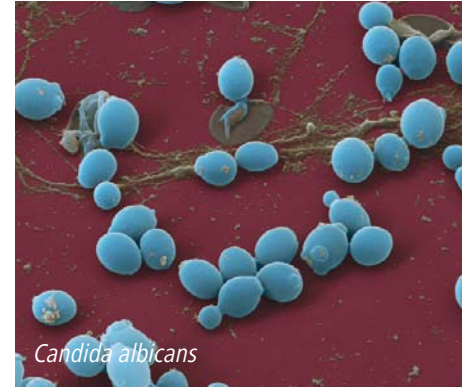
## Chemisch-physikalische Daten

Konzentrat:	
Dichte (20 °C)	ca. 1,0 g/cm <sup>3</sup>
pH-Wert (20 °C)	ca. 12,5
0,5%ige Lösung:	
pH-Wert (20 °C)	ca. 9,0

*Desinfektionsmittel sicher verwenden. Vor Gebrauch stets Kennzeichnung und Produktinformation lesen.*

## Dosierung

Bakterien und Pilze					
<b>VAH</b> Zertifizierte Anwendungsempfehlung zur prophylaktischen Wischdesinfektion vom Verbund für Angewandte Hygiene (VAH). Basierend auf Suspensions- und praxisnahen Versuchen, getestet unter geringer (entspr. optisch sauberen Flächen) / hoher Belastung (entspr. sichtbar kontaminierter Flächen)	Bakterizidie/Levurozidie				
	- geringe Belastung	20,0 ml/l	2,0 %	-	4 Std.
	- hohe Belastung	30,0 ml/l 40,0 ml/l	3,0 % 4,0 %	-	4 Std. 1 Std.
<b>EN</b> Phase 2 / Stufe 1 Wirksam nach EN Phase 2 / Stufe 1 (Suspensionsversuche), getestet unter geringer / hoher Belastung	Bakterizidie (EN 13727)				
	- geringe Belastung	2,5 ml/l	0,25 %	-	2 Std.
<b>Viren</b>					
Wirksam gegen Viren (Deutsche Vereinigung zur Bekämpfung der Viruskrankheiten (DVV))	Begrenzte Viruzidie (inkl. HBV, HIV, HCV)	10,0 ml/l	1,0 %	-	30 Min.
<b>Lebensmittel / Industrie</b>					
Bescheinigte Wirksamkeit zur Flächenwischdesinfektion im Lebensmittelbereich der Deutschen Veterinärmedizinischen Gesellschaft (DVG) Bakterizidie und Fungizidie. Basierend auf Suspensionsversuchen, getestet unter Belastungen für die Einsatzbereiche A	- leicht zugängliche Arbeitsflächen (20°C)	5,0 ml/l	0,5 %	-	1 Std.
		10,0 ml/l	1,0 %	-	30 Min.
	- schwer zugängliche Arbeitsflächen (20°C)	20,0 ml/l	2,0 %	-	1 Std.
		25,0 ml/l	2,5 %	-	30 Min.





HARTMANN

hilft heilen.

PAUL HARTMANN AG  
Paul-Hartmann-Str. 12  
89522 Heidenheim  
Postfach 1420  
89504 Heidenheim  
Telefon +49 7321 36-0  
Fax +49 7321 36-3636

info@hartmann.info  
www.hartmann.de

**Gefahrgutnr.: UN 1993**

**BAuA-Registriernr.: N - 11869, N - 11870**

**Kennzeichnung gemäß Richtlinie 1999/45/EG:** Xi Reizend, N Umweltgefährlich. Enthält: Didecyldimethylammoniumchlorid. Entzündlich. Reizt die Haut. Gefahr ernster Augenschäden. Sehr giftig für Wasserorganismen. Bei bestimmungsgemäßer Verwendung des Produktes sind daher zusätzliche Schutzmaßnahmen entsprechend §9 GefStoffV erforderlich. Bei Berührung mit den Augen sofort gründlich mit Wasser abspülen und Arzt konsultieren. Bei der Arbeit geeignete Schutzhandschuhe und Schutzbrille/Gesichtsschutz tragen. Freisetzung in die Umwelt vermeiden. Besondere Anweisungen einholen/Sicherheitsdatenblatt zu Rate ziehen. GISBAU-Code GD 30



	Packungs- inhalt	Artikel- Nummer	PZN	Vers.-Einh. Packungen
<b>Sokrena®</b>				
40ml-Dosierbeutel	125 Stück	973 220	7438047	1
5 Liter-Kanister	1 Stück	973 223	3650862	1
25 Liter-Kanister	1 Stück	973 225		1
200 Liter- Fass	1 Stück	973 226		1

Die Sicherheit von Personal und Patient steht im Mittelpunkt unseres wissenschaftlichen Engagements. Umfassende Wirksamkeitsnachweise, die Auseinandersetzung mit Infektionsrisiken und die Entwicklung von Qualitätsprodukten und gezielten Präventionsmethoden leisten dazu einen wichtigen Beitrag.  
**Wir forschen für den Infektionsschutz. [www.bode-science-center.de](http://www.bode-science-center.de)**



**BODE SCIENCE CENTER** • Melanchthonstr. 27 • 22525 Hamburg • Tel. +49 40 54006-111 • Fax -777  
[www.bode-science-center.de](http://www.bode-science-center.de) • [contact@bode-science-center.com](mailto:contact@bode-science-center.com)