



Alkoholische Schnelldesinfektion
– auch als Schaum applizierbar –

Bacillol® 30 Foam

Gebrauchsfertiges Schnell-Desinfektionsmittel
zur Desinfektion sensibler Oberflächen.



Mit umfassenden Wirksamkeitsnachweisen und einer wissenschaftsbasierten Forschung und Entwicklung gewährleisten wir bei unseren Produkten zur Hygiene und Desinfektion einen bestmöglichen Qualitätsstandard.
Wir forschen für den Infektionsschutz.



Bacillo® 30 Foam



Eigenschaften

- gebrauchsfertig
- schnell wirksam
- breites Wirkungsspektrum
- herausragende Materialverträglichkeit, auch geeignet für empfindliche Materialien wie Makrolon®, Plexiglas® und Polysulfon (durch Gutachten belegt)
- aldehyd-, farbstoff- und parfümfrei
- hervorragende Benetzung
- optionale Anwendung als Sprühschaum

Bacillo® 30 Foam wurde speziell für die Anwendung auf empfindlichen Oberflächen entwickelt.

Die spezielle Formulierung des Schnell-Desinfektionsmittels mit einem vergleichsweise niedrigen Alkoholgehalt von 30 Prozent bietet eine umfassende Materialverträglichkeit und gleichzeitig ein breites Wirkungsspektrum gegenüber vielen Mikroorganismen.

Zusammensetzung

Ethanol 140 mg/g; Propan-2-ol 100 mg/g; Propan-1-ol 60 mg/g, N-Alkylaminopropylglycin (CAS-Nr. 1397 34-65-9) 5 mg/g.

Mikrobiologie

Bacillo® 30 Foam wirkt bakterizid, levurozid und begrenzt viruzid (inkl. HBV, HIV, HCV) sowie gegenüber MNV*, Polyoma- und Rotaviren.

* Murines Norovirus

Anwendungsgebiete

Bacillo® 30 Foam eignet sich überall dort, wo sensible, abwaschbare Oberflächen schnell und effektiv desinfiziert werden müssen. Zusätzlich kann Bacillo® 30 Foam als Schnell-desinfektion im Sprüh-/ Wischverfahren auf empfindlichen Materialien angewandt werden, ohne deren Struktur anzugreifen. Bacillo® 30 Foam eignet sich zur schonenden Wischdesinfektion von **nicht invasiven** medizinischen Geräten und Inventar, die unter das Medizinproduktegesetz fallen (gem. MPG), z. B.

- Mammographiegeräten
- Ultraschallsonden
- OP-Lampen

von Flächen gem. BPD, z. B.

- empfindlichen Kunststoffoberflächen wie z. B. Makrolon®, Plexiglas® und Polysulfon sowie Kunstleder
- Arbeitsflächen in Klinik, ärztlicher und zahnärztlicher Praxis, Rettungswagen, Pflegeeinrichtungen und anderen Einrichtungen des Gesundheitswesens
- Displays und Tastaturen, Bedienfelder empfindlicher, mobiler und stationärer Geräte
- empfindlichen mobilen und stationären Kommunikationsgeräten z.B. von Überwachungsmonitoren / Mobiltelefonen
- WC-Brillen und ähnlichen Oberflächen im Sanitärbereich
- schwer zugänglichen Flächen, wie Gewinden, Absperrhähnen etc.
- Sonnenbänken
- in Bereichen, wo eine schnelle Einwirkzeit notwendig ist, z.B. an Produktionsanlagen zur Reduktion von Stillstandzeiten

Kompatibilität

Aufgrund der eingesetzten Wirkstoffe in Bacillo® 30 Foam ist dieses Präparat mit allen anderen Wirkstoffen / Produkten kompatibel.

Anwendung

Bacillo® 30 Foam ist gebrauchsfertig und wird zur Desinfektion direkt auf die gewünschte Fläche aufgebracht, so dass diese ausreichend benetzt wird.

Anschließend wird das Produkt mit einem Tuch verteilt und die Fläche während der gesamten Einwirkzeit feucht gehalten. Der speziell entwickelte Schaumprüchkopf sorgt für eine gleichmäßige Applikation und erleichtert die optische Kontrolle der Benetzung.

Für die Desinfektion senkrechter Oberflächen, wie z.B. Displays und Monitore, sowie unebener Flächen wie Tastaturen und Bedienfelder, wird empfohlen, eine ausreichende Menge Bacillo® 30 Foam auf ein sauberes Tuch zu geben. Beim anschließenden Abwischen der zu desinfizierenden Fläche mit dem Tuch sollte auf vollständige Benetzung geachtet werden.

Die Schaumkonsistenz von Bacillo® 30 Foam beugt einer Tropfenbildung vor. Dennoch sollte bei Anwendung auf Geräten darauf geachtet werden, dass kein Produkt in Geräteinnenräume gelangt. Gegebenenfalls sind nähere Informationen der Bedienungsanleitung des zu desinfizierenden Gerätes zu entnehmen.

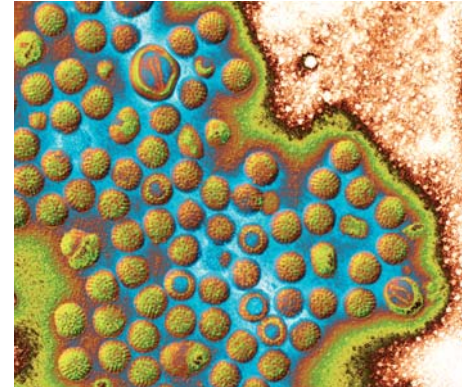
Nicht zur Desinfektion von invasiven Medizinprodukten.

Die ausgebrachte Menge der Gebrauchslösung des Desinfektionsmittels darf 50 ml je m² zu behandelnde Fläche nicht überschreiten. Die ausgebrachte Gesamtmenge pro Raum darf nicht mehr als 100 ml je m² Raumgrundfläche betragen.

Nicht unverdünnt in die Gewässer gelangen lassen.

Dosierung

Bakterien und Pilze		
DGHM Begutachtete Wirksamkeiten gegenüber Bakterien (in Anlehnung an Deutsche Gesellschaft für Hygiene und Mikrobiologie [DGHM]); innerhalb der zertifizierten bakteriziden Wirksamkeit	Bakterizidie/Levurozidie - hohe Belastung	30 Sek.
VAH Zertifizierte Anwendungsempfehlung zur prophylaktischen Wischdesinfektion vom Verbund für Angewandte Hygiene (VAH). Basierend auf Suspensions- und praxisnahen Versuchen, getestet unter geringer (entspr. optisch sauberen Flächen) / hoher Belastung (entspr. sichtbar kontaminierter Flächen)	Bakterizidie/Levurozidie - hohe Belastung	5 Min.
Viren		
Wirksam gegen Viren (Deutsche Vereinigung zur Bekämpfung der Viruskrankheiten [DVV])	Begrenzte Viruzidie (inkl. HBV, HIV, HCV)	30 Sek.
Begutachtet gegenüber unbehüllten Viren (DVV)	Polyomavirus	5 Min.
Begutachtet gegenüber unbehüllten Viren (in Anlehnung an EN)	MNV	
	- geringe Belastung	5 Min.
	- hohe Belastung	10 Min.
	Rotavirus	1 Min.
Lebensmittel / Industrie		
EN Phase 2 / 2 Phase 2 / 1 Wirksam nach EN-Normen (Phase 2 / 2 und Phase 2 / 1), getestet unter Belastungen	Bakterizidie (EN 13697 + 1276) - niedrige, hohe und Milchbelastung (20 °C) Levurozidie (EN 13697 + EN 1650) - niedrige, hohe und Milchbelastung (20 °C)	1 Min. 1 Min.
EN Phase 2 / Stufe 2 Wirksam nach EN Phase 2 / Stufe 2 (Praxisnahe Tests), getestet unter Belastungen	Bakterizidie (EN 13697) - niedrige, hohe und Milchbelastung (20 °C) Levurozidie (EN 13697) - niedrige, hohe und Milchbelastung (20 °C)	1 Min. 1 Min.
EN Phase 2 / Stufe 1 Wirksam nach EN Phase 2 / Stufe 1 (Suspensionsversuche), getestet unter Belastungen	Bakterizidie (EN 1276) - niedrige, hohe und Milchbelastung (20 °C) Levurozidie (EN 1650) - niedrige, hohe und Milchbelastung (20 °C)	1 Min. 1 Min.



BauA-Registriernr.: N-43483

Kennzeichnung gemäß Richtlinie 1999/45/EG: Xi Reizend. Entzündlich. Reizt die Augen. Dämpfe können Schläfrigkeit und Benommenheit verursachen. Bei bestimmungsgemäßer Anwendung sind daher die Grundmaßnahmen zum Schutz der Beschäftigten entsprechend der Schutzstufe 2 § 9 GefStoffV zu beachten. Bacillol® 30 Foam kann bei Temperaturen oberhalb seines Flammpunktes von 30 °C explosionsfähige Atmosphären bilden. Dampf/Aerosol nicht einatmen. Bei Berührung mit den Augen sofort gründlich mit Wasser abspülen und Arzt konsultieren. Nur in gut gelüfteten Bereichen verwenden.

Desinfektionsmittel sicher verwenden. Vor Gebrauch stets Kennzeichnung und Produktinformation lesen.

Anwendung mit BODE X-Wipes

Die BODE X-Wipes sind ein universell einsetzbares Vliestuchspendersystem für alle flüssigen BODE Flächen-Desinfektionsmittel. Bacillol 30 Foam kann zusammen mit dem BODE X-Wipes Vliestuchspendersystem eingesetzt werden (Standzeit: 28 Tage).

Für Bereiche, in denen mehrmals täglich desinfiziert wird, ermöglicht das anwenderfreundliche BODE X-Wipes Vliestuchspendersystem einen besonders hohen Hygienestandard. Das farbige Entnahmesystem gewährleistet eine einfache Produktunterscheidung bei Einsatz unterschiedlicher Präparate. Das reißfeste, fusselfreie Vliestuchmaterial gewährleistet eine optimale Wirkstoffabgabe ohne Adsorptionseffekte. Es stehen, je nach Bedarf, drei Rollengrößen und zwei Spendergrößen zur Auswahl.

Listung

Zertifikat/Liste Verbund für Angewandte Hygiene e.V. (VAH). CE-Kennzeichnung gemäß Medizinproduktegesetz (MPG bzw. MDD). IHO-Viruzidie-Liste.

Chemisch-physikalische Daten

Flammpunkt (DIN 51755) 30 °C
Dichte (20 °C) ca. 0,96 g/cm³
Refraktion n_D²⁰ ca. 1,36



HARTMANN

hilft heilen.

PAUL HARTMANN AG
Paul-Hartmann-Str. 12
89522 Heidenheim
Postfach 1420
89504 Heidenheim
Telefon +49 7321 36-0
Fax +49 7321 36-3636

info@hartmann.info
www.hartmann.de



	Packungs- inhalt	Artikel- Nummer	PZN	Vers.-Einh. Packungen
Bacillol® 30 Foam				
Flasche*	750 ml	981126	3542902	8
Kanister	5 Liter	981127	3542925	1
Kanister	200 Liter	981128		1
Schaumsprühkopf				
für Bacillol® 30 Foam		815880	907956	1

* inklusive 2 Schaumsprühköpfen pro Liefer-Einheit (8 Flaschen)



	Packungs- inhalt	Artikel- Nummer	PZN	Vers.-Einh. Packungen
BODE X-Wipes Vliesrolle				
Rolle à 90 Tücher	1 Rolle	976 690	3538510	6
Rolle à 40 Tücher	1 Rolle	976 695	3538473	12
Rolle à 30 Tücher	1 Rolle	976 710	3539248	12
BODE X-Wipes Spender für 40er und 90er Rolle				
blau	1 Stück	976 660	3538496	4
grün	1 Stück	976 670	3538533	4
rot	1 Stück	976 680	3538378	4
gelb	1 Stück	981 031	3538384	4
mit transparentem Deckel	1 Stück	981 030	3538390	4
BODE X-Wipes Dose für 30er Rolle				
	1 Dose	976 720	3539337	6
BODE X-Wipes Wandhalter				
	1 Stück	977 110	3539219	1

ClimatePartner°
klimaneutral
Druck | ID: 10661-1209-1003



Die Sicherheit von Personal und Patient steht im Mittelpunkt unseres wissenschaftlichen Engagements. Umfassende Wirksamkeitsnachweise, die Auseinandersetzung mit Infektionsrisiken und die Entwicklung von Qualitätsprodukten und gezielten Präventionsmethoden leisten dazu einen wichtigen Beitrag.
Wir forschen für den Infektionsschutz. www.bode-science-center.de



BODE SCIENCE CENTER • Melanchthonstr. 27 • 22525 Hamburg • Tel. +49 40 54006-111 • Fax -777
www.bode-science-center.de • contact@bode-science-center.com